

「JAREA e-研修」案内マニュアル

操作・視聴方法に関する お問い合わせ先

TEL: 03-5956-7481

サポートセンター：フロンティア・アソシエイツ

※受付時間／10:00～17:00(平日)

「JAREA e-研修」サイトを見たとお伝えください。

※研修・講座内容に関するお問合せは

公益社団法人 日本不動産鑑定士協会連合会

TEL: 03-3434-2301(代) まで



公益社団法人

日本不動産鑑定士協会連合会

目次

はじめに	4
1. JAREA e-研修サイト 受講手順	
① サイトへアクセスする	4
② ログインする	5
③ 選択メニューページへ	5
④ eラーニングページの概要	6
2. 有料講座購入方法	12
3. 有料講座申込履歴、学習履歴の確認	17
4. 請求書・領収書発行方法	
① 請求書・領収書の宛名を設定する	18
② 請求書・領収書を発行する	19
5. パスワード、メールアドレスの変更	20
6. 集合研修へ	21
7. ログアウト	22

8. インターネット受講に必要な環境

① パソコン／インターネット環境 23

② ブラウザの設定 24

9. トラブル対処法

トラブル事例①「ログインできない」 25

トラブル事例②「ビデオが表示されない」 28

トラブル事例③「音が聞こえない」 29

はじめに

このたびは「JAREA e-研修サイト」へのご利用ありがとうございます。

本手順書は本サイトの概要について説明しています。必ず事前に最後までお読みいただきますようお願いいたします。また、本手順書の「eラーニング受講に必要な環境」で、ご自分のパソコン／インターネット環境をご確認ください。

※パソコンの設定や操作に関するユーザーサポートは行っておりませんので、万一、コンピュータ環境等の問題で本講座を受講できない場合は、大変申し訳ございませんが当マニュアルを参考に問題を解決していただきますようお願いいたします。

1 サイトへアクセスする

簡単な流れは次の通りです。

①公益社団法人 日本不動産鑑定士協会連合会HPからアクセスし、メニュー「JAREA e-研修」からログインします

eラーニングの受講

学習履歴・
有料講座申込履歴の確認

以下、それぞれの手順を説明します。

①公益社団法人 日本不動産鑑定士協会連合会HPからアクセスし、メニュー「JAREA e-研修」からログインします

* **ブラウザ** Internet Explorer を起動し、下記URLを入力してアクセスします。

【公益社団法人 日本不動産鑑定士協会連合会HP URL】

<http://www.fudousan-kanteishi.or.jp/>

ここに入力



1

まず、ブラウザを起動してください。
次にブラウザの画面上部に上記のURLを入力し、Enterキー(実行キー)を押してください。

※次回のアクセスの為に、「お気に入り」に登録しておくと便利です。

2 指定URLにアクセスし、メニュー「研修関連」→「研修申込・受講」をクリックするとログインページが表示されます。

「研修関連」をクリック



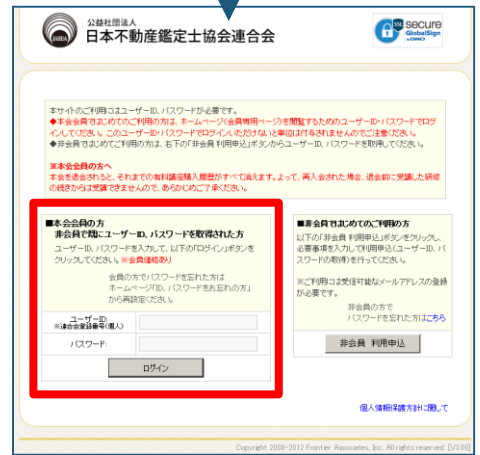
「研修申込・受講」をクリック



注意：入力ミスにご注意ください。特に半角・全角(全角文字はありません)の区別にご注意してください。

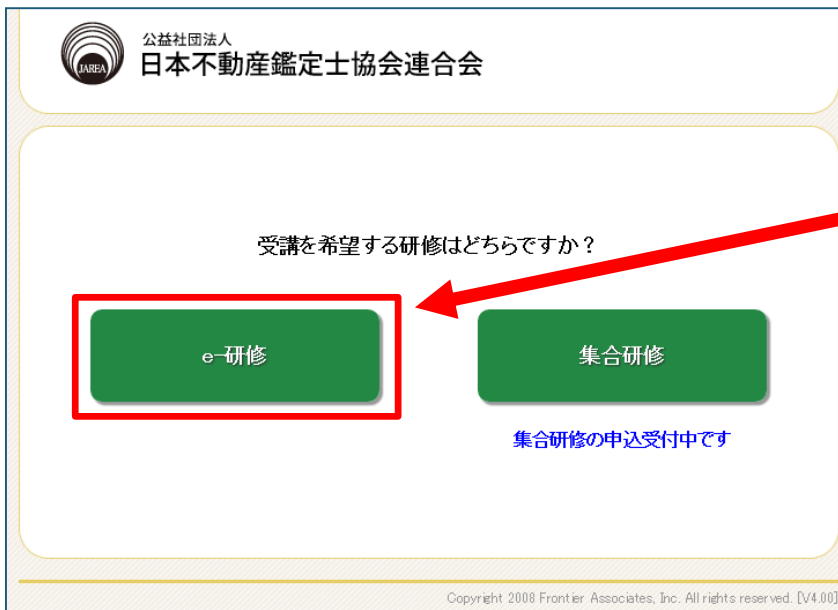
表示されましたら、「ユーザーID」と「パスワード」を入力してください。入力したら「ログイン」ボタンをクリックしてください。

※本会会員以外の方は右部にある「非会員 利用申込」ボタンをクリックし、必要事項を入力するうえ、「ユーザーID、パスワード取得」をクリックしてください。登録されたメールアドレスへ「ID、パスワード」のご案内メールが送信されます。



ログイン後、「e-研修」と「集合研修」の選択メニューから「e-研修」を選択する

3 以下の画面が表示されます。eラーニングを受講したい場合、e-研修をクリックします。



e-研修
をクリック

4

「e-研修」をクリックすると、以下の画面が表示されます。
公開中のeラーニングを確認する場合、「講座一覧」をクリックします。

公益社団法人
JAREA 日本不動産鑑定士協会連合会

氏名: 鑑定太郎
メールアドレス: kantei@hoge.com
学習開始: 2012年02月20日(月)
ログイン回数: 1075
前回学習日: 2017年05月19日(金)

e-研修

スタートページ

講座一覧

学習履歴

受講申込ボックス

有料講座申込履歴

お問い合わせ

パスワード・メールアドレス変更

ヘルプ

ログアウト

集合研修へ

スタートページ

※eラーニング公開のお知らせや各ユーザー様へのご案内メッセージなどが表示されます。ご確認ください。

5

「講座一覧」をクリックすると、以下の画面が表示されます。
受講の申込をしたい講座タイトルをクリックします。

講座タイトルをクリック

講座名や講座内容を入力して、「検索」ボタンをクリックすると該当の講座が表示されます。

公益社団法人
JARBA 日本不動産鑑定士協会連合会

氏名: 鑑定 太郎
メールアドレス: kantei@hoge.com
学習開始: 2012年02月20日(月)
ログイン回数: 1076
前回学習日: 2017年05月22日(月)

講座一覧

検索条件
講座名、講座内容 ※講座名、講座内容の部分一致検索ができます。

検索

<< 前ページ 次ページ >>

検索結果(11-20/35講座中)

講座タイトル	総時間	視聴済み	割合
2016年03月22日 配信開始 [有料][視聴可]	02:02:29	受講料:	¥3,000
2016年04月04日 配信開始 [有料][視聴可]	01:16:58	受講料:	¥3,000
2015年12月24日 配信開始 [無料][視聴可]	02:15:47	02:15:47	100%
2015年12月24日 配信開始 [無料][視聴可]	02:20:31	02:20:31	100%
2015年09月28日 配信開始 [有料][視聴可]	05:22:10	受講料:	¥7,000

△ 受講したい講座が**無料**の場合 無料 視聴可

無料講座の場合、講座の総時間、視聴済み時間、視聴割合を表示します。

➡ 受講したい「講座タイトル」をクリックすると、講座のパート一覧から視聴することができます。

有料講座の場合、講座の総時間、受講料を表示します。購入後は、無料講座と同様に、講座の総時間、視聴済み時間、視聴割合を表示します。

△ 受講したい講座が**有料**の場合 有料 視聴可

➡ 受講したい講座を購入後、「視聴可」のマークが右の図のように表示された時点で受講可能となります。受講したい「講座タイトル」をクリックすると、講座のパート一覧から視聴することができます。

視聴可 → 視聴可
 受講不可 受講可能

※講座の購入方法は12ページをご参照ください。

6

「講座タイトル」をクリックすると、以下の画面が表示されます。
チャプター一覧から、受講したい講座タイトルの「再生」アイコンをクリックします。

「再生」アイコンをクリック

※最初からの場合、講義を最初から視聴することができます。
途中からの場合、表示されている時間から視聴することができます。

講義資料がある場合は、「資料ダウンロード」ボタンが右上に表示されますので、こちらからダウンロードしてください。

The screenshot shows the JARBA e-learning platform interface. On the left is a navigation menu with options like 'スタートページ', '講座一覧', '学習履歴', etc. The main area displays a course titled 'デモ講座' with a list of chapters. Chapter 01 '開催趣旨説明' is highlighted with a red box around its '再生' (play) icon and a '14:56~' start time. Below the list are buttons for 'テスト', 'レポート', and '追加テスト'. A '資料ダウンロード' button is visible in the top right of the course area.

No	講座タイトル	時間	視聴済みの場合	前回の視聴	最初から	途中から
01	開催趣旨説明	29:06	29:06	100%	02月21日 13時49分	14:56~
02	第一章	20:55	20:55	100%	02月02日 17時01分	
03	第二章	18:36	18:36	100%	02月02日 16時58分	

パート一覧すべての受講が完了すると、テストを受験できます。ただし、テストがない場合には、表示されません。

パート一覧すべての受講が完了して、テストに合格すると、レポートの提出ができます。ただし、レポートがない場合には、表示されません。

※講座公開後、新たなパートやテストが追加される場合があります。その場合、追加テストはここに表示されます。

追加テストを受験するには、追加パートを含めたパート一覧すべての受講完了と、テスト受験に合格する必要があります。



受講2回目以降、「視聴中断」ボタンで履歴を残した場合、途中からの「再生」アイコンをクリックすると続きから受講できます。

This screenshot is similar to the one above, but with a red box highlighting the '再生' (play) icon for chapter 01 in the course list.

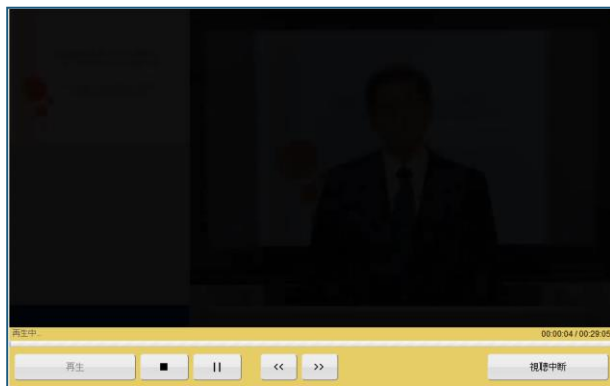
拡大

This is a zoomed-in view of the playback controls. It shows three buttons: '前回の視聴' (Previous viewing), '最初から' (From the beginning), and '途中から' (Resume). The '途中から' button is highlighted with a red box and an orange arrow pointing to it, with the text '14:56~' below it.

続きから受講したい場合はこちらをクリック

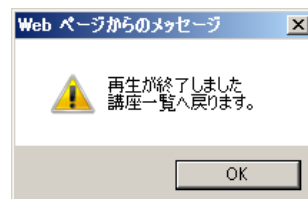
7 約5～30秒後にビデオ再生がスタートします。

注意:ビデオがスタートするまでの時間はインターネット接続環境によって左右されます。



eラーニングを終了するには・・・

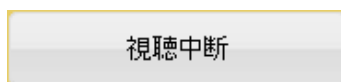
8 最後まで視聴したら、右のウィンドウが表示されますので、「OK」ボタンをクリックしてください。引き続き、次の講座を受講したい方は次の講座の最初から「再生」アイコンをクリックして視聴してください。



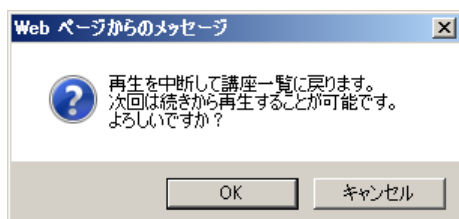
ビデオ再生を中断し、あとで続きから視聴する場合

視聴中のビデオを中断し、あとで続きから受講した場合は、

「視聴中断」ボタン



をクリックします。



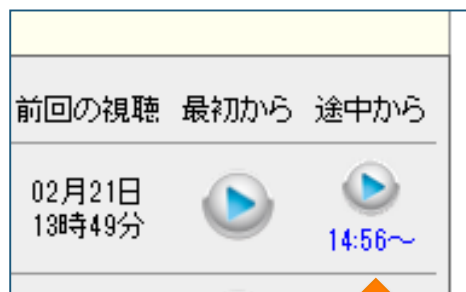
「視聴中断」ボタンをクリックすると左のウィンドウが表示されます。「OK」ボタンをクリックすると、講座のパート一覧ページに戻り、現在の視聴した時間の履歴が残ります。



例えば・・・

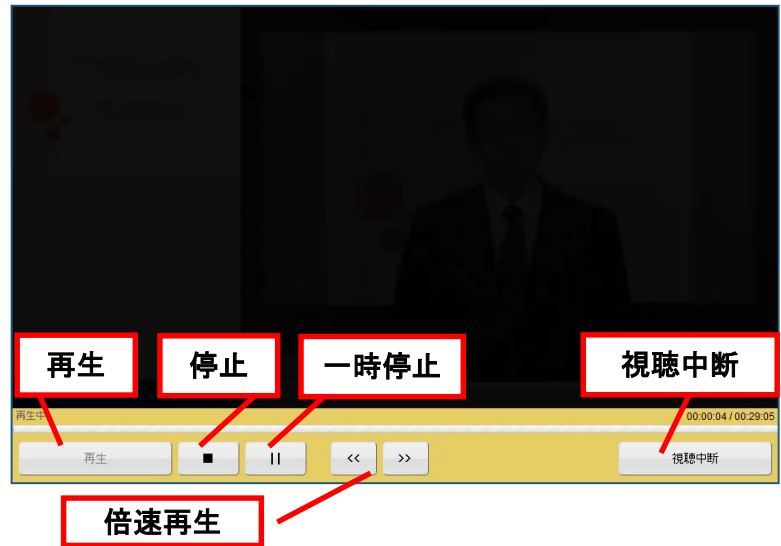
途中で「視聴中断」ボタンをクリックした場合講座の途中から「再生」アイコンが表示されます。

次回、続きから受講したい場合は、この「再生」アイコンをクリックすれば、前回視聴を中断した位置から視聴することができます。また、最初から視聴したい場合も最初からの「再生」アイコンをクリックすれば、最初から視聴することができます。



動画コントロールボタン解説

- 再生…再生します。
- 停止…停止します。
- 一時停止…一時停止します。
- 視聴中断…履歴を残して受講を終了します。
- 倍速再生…一度100%視聴すると、再生速度を調整できます。
※一部のブラウザやスマホ、タブレットには対応していません。



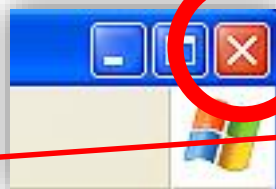
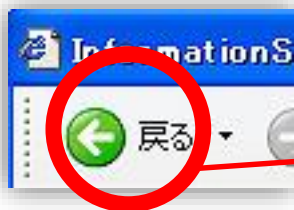
※初回の受講時には、ビデオのジャンプ機能はご利用できませんが、受講履歴を保存した講座については、視聴済範囲のジャンプ機能をご利用いただけます。

受講する際の注意

「停止」ボタンをクリックすると、履歴の時間が00:00に戻ってしまいます。一時中断の場合は「一時停止」ボタンをクリックしてください。また、履歴を残してあとで続きから受講する場合は、「視聴中断」ボタンをクリックしてください。

注意

ブラウザの「戻る」ボタンや、「閉じる」ボタンで終了すると受講履歴が残りません。

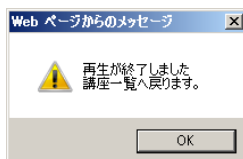


絶対にこのボタンで終了しないでください。受講履歴が消えてしまいます。

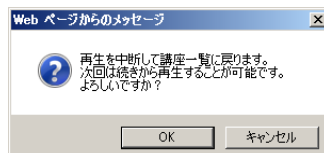
受講した履歴は大切なデータです！！

必ず、ビデオ再生終了後に出るウィンドウの「OK」ボタン または、「学習終了/中断」ボタン クリックして受講を終了してください。

視聴終了時のウィンドウ



「視聴中断」ボタンで表示されるウィンドウ



このどちらかの「OK」ボタンで終了してください。

公益社団法人
日本不動産鑑定士協会連合会

氏名: 鑑定 太郎
メールアドレス: kante@hoge.com
学習開始: 2012年02月20日(月)
ログイン回数: 1254
前回学習日: 2018年02月15日(木)

e-研修

- スタートページ
- 講座一覧
- 学習履歴
- 受講申込ボックス
- 有料講座申込履歴
- お問い合わせ
- パスワード・メールアドレス変更
- ヘルプ
- ログアウト

学習ページ

デモ講座
2017年01月31日 配信開始

デモ講座となります。

資料ダウンロード

No	講座タイトル	時間	視聴済み	割合	前回の視聴	最初から	途中から
01	開催趣旨説明	29:06	29:06	100%	02月21日 138時49分		14:56~
02	第一章 ●●●●●	20:55	20:55	100%	02月02日 17時01分		
03	第二章 ●●●●●	18:36	18:36	100%	02月02日 16時58分		

テスト

実施日:

[>>テスト](#)

レポート

>>テストを受験してください。

追加テスト

>>全てを視聴しテスト合格後、実施してください。

[戻る](#)

こちらをクリックすると、資料がダウンロードできます。資料がない場合は表示されません。

◆拡大図

時間	視聴済み	割合	前回の視聴	最初から	途中から
29:06	29:06	100%	02月21日 138時49分		14:56~

講座のトータル時間

今までに視聴した時間

100%のうち
何%視聴したか
割合を表示します。

前回の視聴時間

講座の受講を始める時
にクリックします。

2 有料講座購入方法

- 1 未購入の講座をクリックすると、以下のウィンドウが表示されます。
講座を購入する場合は → 「OK」ボタンをクリックしてください。
講座を購入しない場合は → 「キャンセル」ボタンをクリックしてください。

公益社団法人
日本不動産鑑定士協会連合会

氏名: 鑑定 太郎
メールアドレス: kante@hoee.com
学習開始: 2012年02月20日(月)
ログイン回数: 1076
前回学習日: 2017年05月22日(月)

e-研修

講座一覧

検索条件

講座名、講座内容 ※講座名、講座内容の部分一致検索ができます。

検索

検索結果(1-3/3講座中)

講座一覧	総時間	視聴済み	割合
無料(視聴可) デモ無料	02:17:50	00:00:00	0%
有料(視聴可) デモ有料	02:41:59	受講料: ¥3,000	
有料(視聴可) デモ有料	00:41:34	02:10:51	100%

Web ページからのメッセージ

講座の申込手続きを行います。
よろしいですか?

OK キャンセル

- 2 「OK」ボタンをクリックした場合、
受講申込ボックスに講座が追加されます。

※引き続き、別の講座を購入したい場合は、受講したい講座タイトルをクリックし、
同じように受講申込ボックスに講座を追加してください。

- 3 ここから購入した講座の購入手続きに入ります。
画面下の「クレジットカード・コンビニ決済」または、「銀行振込」ボタンをクリックしてください。

氏名: 鑑定 太郎
メールアドレス: kante@hoee.com
学習開始: 2012年02月20日(月)
ログイン回数: 1076
前回学習日: 2017年05月22日(月)

e-研修

受講申込ボックス

現在、下記の講座が申込準備として登録されています。
他の講座を続けて申し込む場合は、講座一覧から講座を選択してください。 >> [講座一覧はこちら](#)

講座タイトル	受講料(税込)	削除
デモ有料講座 その2	¥3,000	削除
合計	1 件 ¥3,000	

購入手続き

購入方法は以下の2つの方法があります。
決済完了後、ご購入いただいた講座を受講することができます。

①クレジットカード・コンビニ決済
GMOペイメントゲートウェイ(株)提供の決済システムを利用してお支払いいただけます。
「クレジットカード・コンビニ決済」ボタンをクリックすると、カード情報等の入力画面が表示されますので、画面の指示に従い、購入手続きを行ってください。

②銀行振込
「銀行振込」ボタンをクリックし、購入手続きを行ってください。
手続完了後、登録されているメールアドレスにお振込口座の案内メールが届きます。
内容をご確認のうえ、お振り込みをお願いいたします。

クレジットカード・コンビニ決済

銀行振込

| [ご利用規約](#) | [個人情報保護方針](#) | [特定商取引法に基づく表示](#) |

クレジットカード・コンビニ決済 の場合

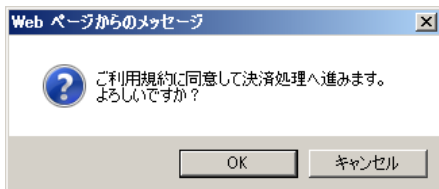
■ 有料講座申込手続き

「クレジットカード・コンビニ決済」ボタンをクリックした場合、

画面上に購入したい講座タイトル・受講料・合計金額が表示されますので、内容に間違いがないかご確認ください。

また、画面下の「eラーニングサイトご利用規約」をお読みいただき、同意して購入する場合には、「同意して決済画面に進む」ボタンをクリックしてください。

「同意して決済画面に進む」ボタンをクリックすると、下のウインドウが表示されます。「OK」ボタンをクリックすると、支払方法選択ページへ進みます。



¥ 有料講座申込手続き

下記の講座の申込手続きを行います。
内容を確認後、ページ下部の「決済」ボタンをクリックし、購入手続きを行ってください。
「決済」ボタンをクリックした後はGMOペイメントゲートウェイ(株)提供の決済システム(カード・コンビニ)のページへ移動しますので、画面の指示に従い、決済を行ってください。

講座タイトル	受講料(税込)
デモ有料講座 その2	¥4,000
合計	1 件 ¥4,000

購入手続き

下記「決済」ボタンをクリックすると、GMOペイメントゲートウェイ(株)提供の決済システム(カード・コンビニ)のページへ移動しますので、画面の指示に従い、決済を行ってください。

eラーニングサイトご利用規約

eラーニングサイト(以下本サイト)と申しますご利用規約(以下本規約)と申しますは、公益社団法人 日本不動産鑑定士協会連合会(以下本会)と申しますが運営するeラーニングサイトを閲覧・利用する会員(以下利用会員)と申しますを対象として、本サイト閲覧・利用に関するルールを定めたものです。
本サイト利用会員は、以下の利用条件をお読みいただき、これらの条件に同意された場合のみ、本サイトをご利用ください。

1 目的
(1)本会が、本サイトを、本会の会員への研修の目的で、利用会員の個人的使用のために提供します。

「同意して決済画面に進む」ボタンをクリック後は、決済画面に進みます。
決済画面に進んだ後は、画面の指示に従い、「購入手続き完了」画面までお進みください。
途中で入力処理等を終了してしまいますと、購入手続きが正しく行われませんのでご注意ください。

同意して決済画面に進む

戻る

**注) 決済画面に進んだ後は、画面の指示に従い、「購入手続き完了」画面までお進みください。
途中で入力処理等を終了してしまいますと、購入手続きが正しく行われませんのでご注意ください。**

■ 支払方法選択

お支払方法を「クレジットカード」・「コンビニエンスストア」からお選びいただき、「進む」ボタンをクリックしてください。

支払方法選択

ショッピングサイトに戻る < **お支払方法の選択** > 必要事項を記入 > 確認して手続き > お支払手続き完了

お支払する方法をお選びになり、お進みください。

ご利用内容

お品代	4,000円
税込料	0円
お支払合計	4,000円

お支払方法をお選びください。

クレジットカード
 コンビニエンスストア

進む

■お支払手続き

「クレジットカード」を選択した場合、お支払方法・カード番号・カード有効期限を入力して、「確認する」ボタンをクリックしてください。

「コンビニエンスストア」を選択した場合、最寄りのコンビニ・氏名・フリガナ・電話番号・ご連絡先メールアドレスを入力して、「確認する」ボタンをクリックしてください。

お支払手続きの確認画面が表示されます。内容を確認の上、「決済する」ボタンをクリックしてください。

お手続き完了画面が表示されます。

お支払方法のご案内画面が表示されます。お支払いの際、記載された番号が必要ですので、メモを取るか、印刷してお持ちください。

■購入手続き完了

下の購入手続き完了画面が表示されると、有料講座の申込手続きは完了です。

- ・クレジットカード決済の場合、即日講座を視聴いただけます。
- ・コンビニ決済の場合、10日以内にお支払を完了させてください。
期日を過ぎますと、購入手続きは無効となりますのでご注意ください。
お支払が完了しますと、即日講座を視聴いただけます。



この画面が表示されるまでは、途中で画面を閉じないでください。

銀行振込 の場合

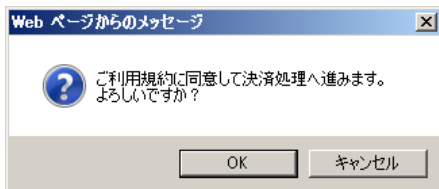
■ 有料講座申込手続き

「銀行振込」ボタンをクリックした場合、

画面上に購入したい講座タイトル・受講料・合計金額が表示されますので、内容に間違いがないかご確認ください。

また、画面下の「eラーニングサイトご利用規約」をお読みいただき、同意して購入する場合には、「同意して購入する」ボタンをクリックしてください。

「同意して購入する」ボタンをクリックすると、下のウィンドウが表示されます。「OK」ボタンをクリックすると、銀行振込にて決済処理を行います。



¥ 有料講座申込手続き

下記の講座の申込手続きを行います。
内容を確認後、ページ下部の「購入する」ボタンをクリックし、購入手続きを行ってください。

有料講座申込		講座タイトル	受講料(税込)
		デモ有料講座 その2	¥4,000
	合計	1 件	¥4,000

購入手続き

下記「購入する」ボタンをクリックすると講座の購入手続きを行います。
手続完了後、登録されているメールアドレスにお振込口座の案内メールが届きます。
内容をご確認のうえ、お振り込みをお願いします。

eラーニングサイトご利用規約

eラーニングサイト(以下「本サイト」といいます)ご利用規約(以下「本規約」といいます)は、公益社団法人 日本不動産鑑定士協会連合会(以下「本会」といいますが)運営するeラーニングサイトを閲覧・利用する会員(以下「利用会員」といいます)を対象として、本サイト閲覧・利用に関するルールを定めたものです。
本サイト利用会員は、以下の利用条件をお読みいただき、これらの条件に同意された場合のみ、本サイトをご利用いただけます。

1 目的
(1) 本会は、本サイトの利用を、会員の研修の目的で、利用会員の個人的使用のために提供します。

同意して購入する

■ 購入手続き完了

下の購入手続き完了画面が表示されると、有料講座の申込手続きは完了です。

- ・銀行振込の場合、30日以内に指定口座へお支払を完了させてください。期日を過ぎますと、購入手続きは無効となりますのでご注意ください。お支払が完了しますと、5営業日以内に講座を視聴いただけます。

公益社団法人
日本不動産鑑定士協会連合会

¥ 有料講座申込手続き

購入手続き完了

購入手続きが完了しました。
登録されているメールアドレスにお振込口座の案内メールが届きます。
内容をご確認のうえ、30日以内に振り込みをお願いします。

講座一覧はこちら

Copyright 2009-2012 Frontier Associates, Inc. All rights reserved. [V2.00]

3 有料講座申込履歴、学習履歴の確認

「有料講座申込履歴」をクリックすると、購入済の有料講座が表示がされます。コンビニ決済・銀行振込の場合には、決済が完了するまでは「**決済処理中**」と表示されます。

公益社団法人
日本不動産鑑定士協会連合会

氏名 鑑定 太郎
メールアドレス: kantei@hoze.com
学習開始: 2012年02月20日(月)
ログイン回数: 1076
前回学習日: 2017年05月22日(月)

¥ 有料講座申込履歴

購入済みの講座一覧になります。
請求書と領収書の発行は、各種発行ボタンから出力してください。
印字する宛名は、こちらから設定してください。

>>> 請求書・領収書の宛名設定はこちら <<<

購入済み講座一覧

購入日付	講座タイトル	受講料(税込)	
決済処理中 (銀行振込)		¥3,000	請求書発行
2012年09月21日(金)		¥3,500	領収書発行
合計		2 件	¥6,500

e-研修

- スタートページ
- 講座一覧
- 学習履歴
- 受講申込ボックス
- ¥ 有料講座申込履歴**
- お問い合わせ
- パスワード・メールアドレス変更
- ヘルプ
- ログアウト
- 集合研修へ

「学習履歴」をクリックすると、過去の学習履歴(eラーニング受講履歴)が確認できます。

公益社団法人
日本不動産鑑定士協会連合会

氏名 鑑定 太郎
メールアドレス: kantei@hoze.com
学習開始: 2012年02月20日(月)
ログイン回数: 1076
前回学習日: 2017年05月22日(月)

学習履歴

講座一覧

講座名	初回	直近	総時間	動画数	視聴率	割合	テスト
	2016年12月02日(金)[00:00]	2016年12月02日(金)[00:00]	04:10:04	14	04:10:04	100%	0%
	2016年12月02日(金)[00:00]	2016年12月02日(金)[00:00]	01:28:36	4	01:28:36	100%	0%
	2016年12月02日(金)[00:00]	2016年12月08日(土)[04:47]	01:31:39	5	01:31:39	100%	70%
	2016年12月02日(金)[00:00]	2016年12月02日(金)[00:00]	01:36:51	6	01:36:51	100%	0%
	2016年12月02日(金)[00:00]	2016年12月02日(金)[00:00]	02:02:29	8	02:02:29	100%	-
	2016年12月02日(金)[00:00]	2016年12月02日(金)[00:00]	01:16:58	4	01:16:58	100%	不合格

e-研修

- スタートページ
- 講座一覧
- 学習履歴**
- 受講申込ボックス
- ¥ 有料講座申込履歴
- お問い合わせ
- パスワード・メールアドレス変更
- ヘルプ
- ログアウト
- 集合研修へ

4 請求書・領収書発行方法

1 請求書・領収書の宛名を設定する

「有料講座申込履歴」をクリックすると、購入済の有料講座が表示がされます。
画面上の「>>> 請求書・領収書の宛名設定はこちら <<<」リンクをクリックしてください。

購入日付	講座タイトル	受講料(税込)	
決済処理中 (発行待ち)		¥3,000	請求書発行
2012年09月21日(金)		¥3,500	領収書発行
	合計	2 件	¥6,500

クリックすると、宛名設定画面が表示されます。
初期値はJAREA e-研修に登録されている氏名です。変更が必要な場合は、新しい宛名欄に変更後の宛名を入力して「設定」ボタンをクリックしてください。

請求書・領収書に印字する宛名を設定します。

宛名設定

現在の宛名 鑑定 太郎

新しい宛名 ●●●●株式会社

戻る 設定

設定が完了すると、設定した宛名が請求書・領収書の宛名欄に印字されます。

宛名設定

宛名を設定しました。

戻る

5 パスワード、メールアドレスの変更


「パスワード・メールアドレス変更」をクリックすると、以下のページが表示されます。

協会会員の方は、JAREA e-研修サイト からパスワードの変更ができません。
変更する場合は、協会ホームページから変更してください。

協会会員以外の方、パスワード変更の場合は、画面上部の指示に従い、新しいパスワードを入力して、「登録」ボタンをクリックしてください。

(※パスワードは、半角英数字4～50文字以内でお願いします。なお、パスワードの管理は厳重に行ってください。お忘れ時の際は、ログイン画面の「パスワードを忘れた方はこちら」から確認してください。)

メールアドレスを変更の場合は、画面下部の指示に従い、新しいメールアドレスを入力して、「登録」ボタンをクリックしてください。

 公益社団法人
日本不動産鑑定士協会連合会

氏名: 鑑定 花子
メールアドレス: kantei@hoge.com
学習開始: 2012年02月22日(水)
ログイン回数: 73
前回学習日: 2017年04月19日(水)

e-研修

- スタートページ
- 講座一覧
- 学習履歴
- 受講申込ボックス
- 有料講座申込履歴
- お問い合わせ
- パスワード・メールアドレス変更**
- ヘルプ
- ログアウト
- 集合研修へ

パスワード・メールアドレス変更

パスワードを変更します。

パスワード入力

現在のパスワード

新しいパスワード

新しいパスワード(確認)

※パスワードの形式: 4桁～50桁の半角英数字

メールアドレスを変更します。

メールアドレス入力

現在のメールアドレス kantei@hoge.com

新しいメールアドレス

新しいメールアドレス(確認)

「集合研修」へ移動したい場合、「集合研修へ」をクリックしてください。

公益社団法人
日本不動産鑑定士協会連合会

氏名
鑑定 花子
メールアドレス:
kante@hoge.com
学習開始:
2012年02月22日(水)
ログイン回数:
73
前回学習日:
2017年04月19日(水)

スタートページ

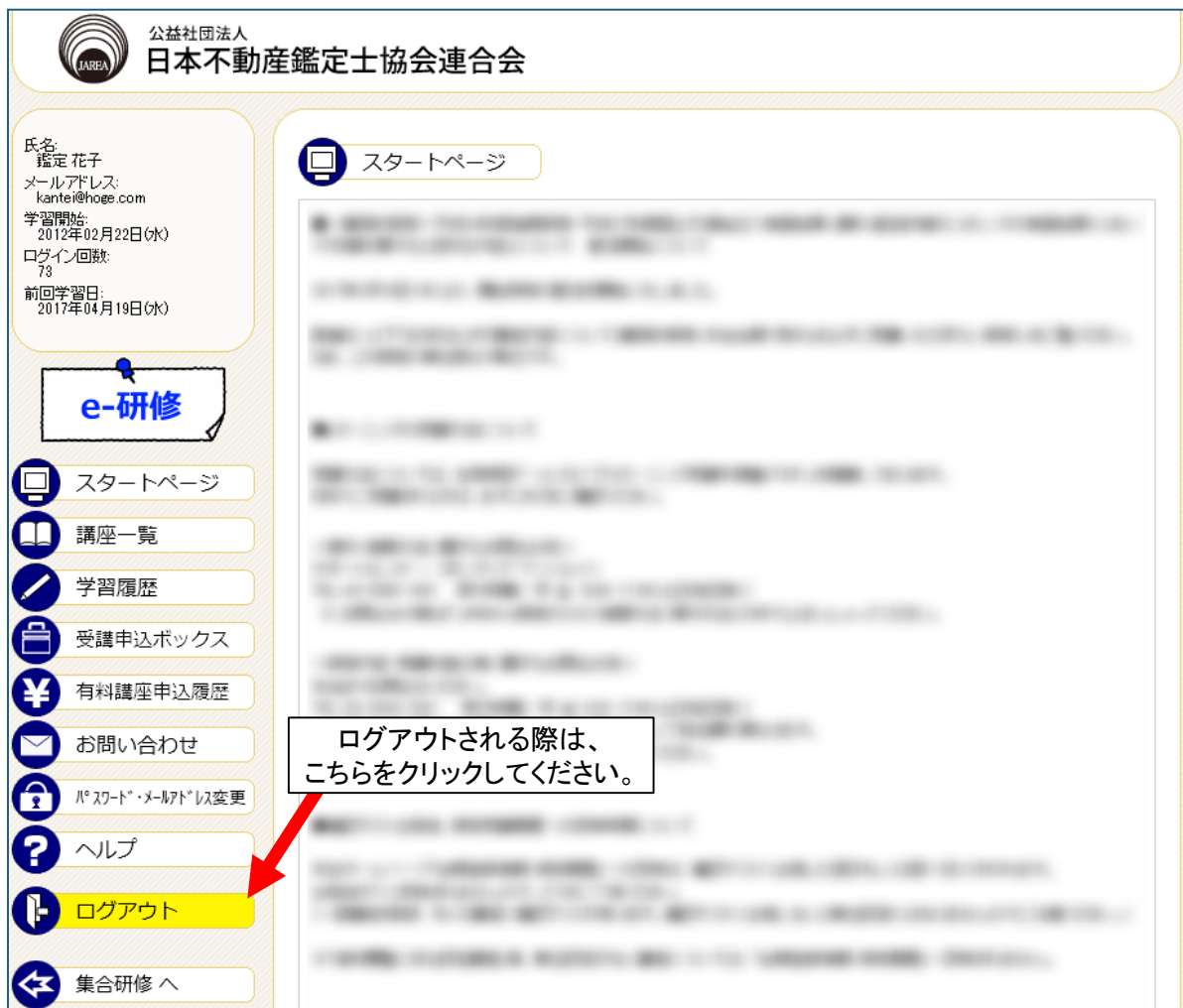
e-研修

- スタートページ
- 講座一覧
- 学習履歴
- 受講申込ボックス
- 有料講座申込履歴
- お問い合わせ
- パスワード・メールアドレス変更
- ヘルプ
- ログアウト
- 集合研修へ**

The screenshot shows a user profile on the left with personal information and a list of navigation buttons. A red arrow points to the '集合研修へ' button. The main content area on the right is blurred.

7 ログアウト

ログアウトされる際は、「ログアウト」をクリックしてください。



公益社団法人
日本不動産鑑定士協会連合会

氏名
鑑定 花子
メールアドレス:
kantei@hoge.com
学習開始:
2012年02月22日(水)
ログイン回数:
73
前回学習日:
2017年04月19日(水)

e-研修

- スタートページ
- 講座一覧
- 学習履歴
- 受講申込ボックス
- 有料講座申込履歴
- お問い合わせ
- パスワード・メールアドレス変更
- ヘルプ
- ログアウト**
- 集合研修へ

スタートページ

ログアウトされる際は、
こちらをクリックしてください。

8 インターネット受講に必要な環境

① パソコン／インターネット環境

インターネット受講には、下表に示すパソコン/インターネット環境が必要です。

項目		最低構成	推奨構成
ソフトウェア	OS	Windows 7, Windows 8.1, Windows 10 Mac OS X 10.11, iOS 10.3, Android 8.0 以上 *3	
	ブラウザ	Internet Explorer 11 Mozilla Firefox 57 Safari 11 Google Chrome 64 JavaScript有効*2 Cookie 有効*2	
	動画プレーヤー*1	Adobe Flash Player 20 以上 *1	
ハードウェア	プロセッサ	Celeron 1GHz 以上	Celeron 1.5GHz 以上
	メモリ	256 MB 以上	512 MB 以上
	HDD	100MB 以上の空き容量	
	ディスプレイ	解像度1024×768(XGA) 以上 オーバーレイ機能対応	
	サウンド機能	DirectSound 対応のサウンドカード	
インターネット	回線速度(帯域)	1Mbps 以上 (ブロードバンド)	
	ポート番号	ストリーミング動画配信ポート : 80(http), 443(https), 1935(rtmp) (端末側、ルータ側で開放設定)	

*1 動画プレーヤー(Adobe Flash Player)の最新版は、Webサイトから無償でダウンロードできます。

《 Adobe Flash Player ダウンロードサイト》

<http://www.adobe.com/go/getflash>

*2 JavaScriptおよびCookieを有効にする方法は次項の「②ブラウザの設定」を参照してください。

*3 モバイル端末の視聴について
パソコン端末で一度すべてを視聴しないと、ビデオコンテンツの視聴はできませんのでご了承ください。

※サポート期間外のOS、ブラウザは対応していません。

② ブラウザの設定

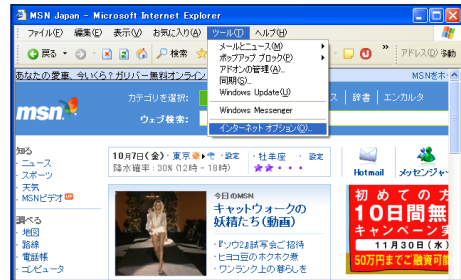
インターネット受講およびアンケート提出を行うには、ブラウザ(Internet Explorer)にてJavaScriptおよびCookieを有効にする必要があります。

これらは、Internet Explorerの標準設定(初期設定)で有効になっておりますが、事務所・会社等のパソコンで設定変更が行われている場合、あるいはご自身で設定変更を行った場合は、下記手順に従って、標準設定(初期設定)に戻してください。

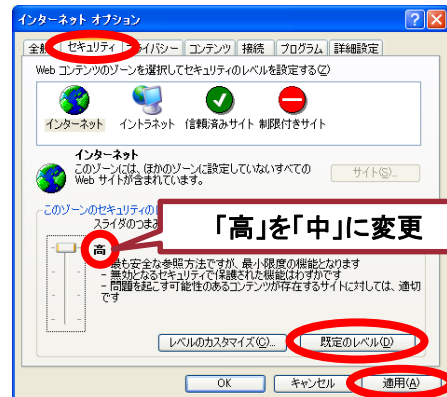
またCSSやフォントスタイル等の機能を無効にしている場合は有効にしてください。

注意:事務所や会社のネットワーク内で実行する場合は、必ず事前にネットワークシステム管理者にご相談ください。

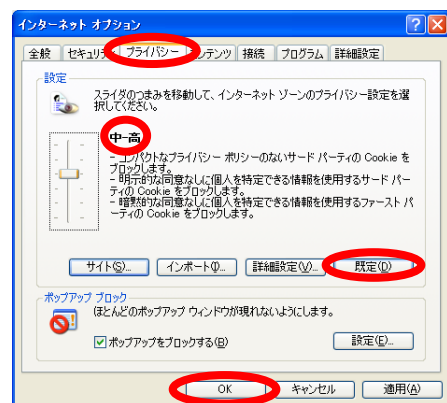
1. Internet Explorerを起動し、「ツール」→「インターネットオプション」を選択します。



2. インターネットオプション画面で、「セキュリティ」タブをクリックします。
「このゾーンのセキュリティレベル」が“高”または“カスタム”になっている場合は、「既定のレベル」ボタンをクリックし、「中」に変更してください。その後「適用」ボタンをクリックしてください。



3. インターネットオプション画面で、「プライバシー」タブをクリックします。
セキュリティレベルが
“中-高” “高” “すべてのCookieをブロック”、
または“カスタム”になっている場合は、
「既定」ボタンをクリックし、“中”に変更してください。



その後「OK」ボタンをクリックしてください。
以上で標準設定(初期設定)に復帰します。

注意:インターネット受講/アンケート提出が終わったら必ず元の設定に戻してください。

9 トラブル対処法

- ログインできない(トラブル事例①)
- ビデオが表示されない(トラブル事例②)
- 音が聞こえない(トラブル事例③)

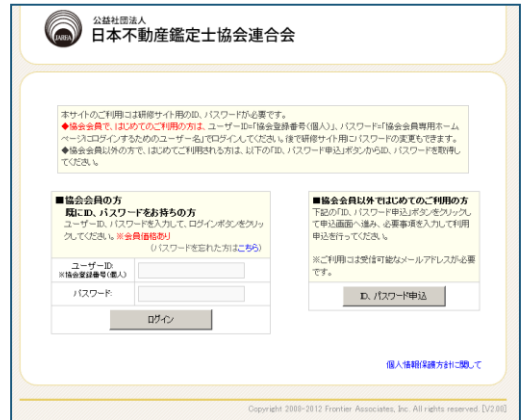
トラブル事例 ①「ログインできない」

トップ画面表示の際「何も表示されない」、または「ログイン」ボタンをクリックしても何も反応がない。

■ 対処法1

Internet Explorerの設定でアクティブスクリプト(JavaScript)が“有効”になっていないことが原因です。

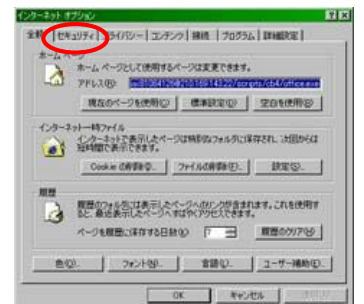
注意: 事務所や会社のネットワーク内で実行する場合は、必ず事前にネットワーク/システム管理者にご相談ください。



1. Internet Explorerのメニューバーから「ツール(T)」
→「インターネットオプション(O)」を選択します。



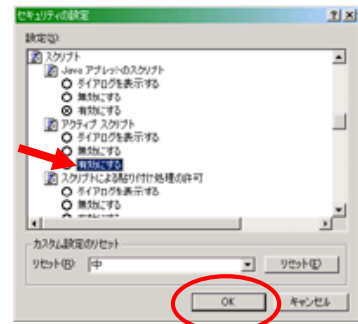
2. 「インターネットオプション」画面の「セキュリティ」タブ
をクリックします。



3. 「レベルのカスタマイズ」をクリックします。



4. 「スクリプト」の「アクティブスクリプト」の項目で、「有効にする」にチェックを入れて「OK」をクリックしてください。



■対処法2

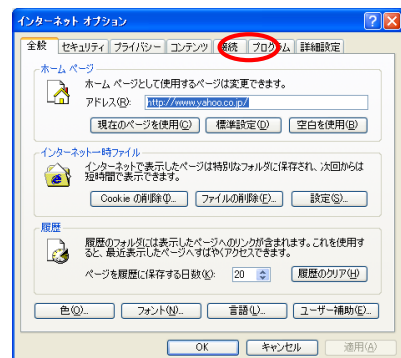
会社や学校のネットワークでプロキシサーバーを使用している場合は次の手順で設定を変更してください。

注意: 事務所や会社のネットワーク内で実行する場合は、必ず事前にネットワーク/システム管理者にご相談ください。

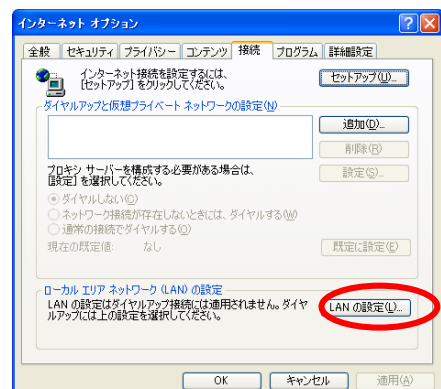
1. Internet Explorerのメニューバーから「ツール (T)」→「インターネットオプション (O)」を選択します。



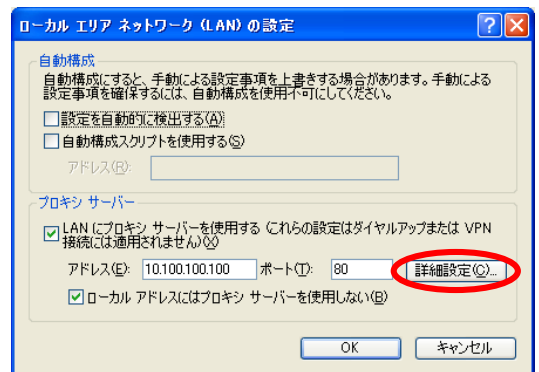
2. 「インターネットオプション」画面の「接続」タブをクリックします。



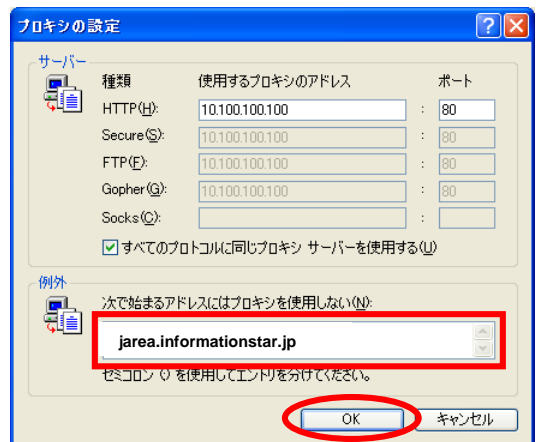
3. 「LANの設定 (L)」をクリックします。



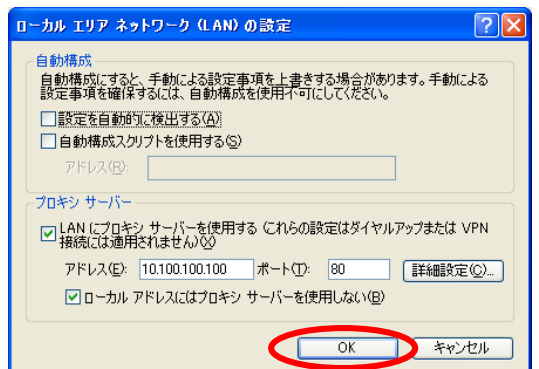
4. 「詳細設定 (C)」をクリックします。



5. 「次で始まるアドレスにはプロキシを使用しない(N):」欄
「jarea.informationstar.jp」と
「fra.sswmt1.smartstream.ne.jp」入力
し、「OK」ボタンをクリックします。



6. 「OK」ボタンを押して、すべての画面を閉じます。



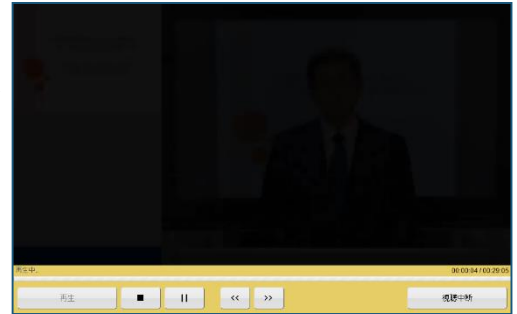
注意: 事務所や会社のネットワーク内で実行する場合は、必ず事前にネットワーク/システム管理者にご相談ください。

トラブル事例 ②「ビデオが表示されない」

学習画面のフレーム部分は表示されるが、ビデオ映像が表示されない(または映像が動かない)。

■対処法1

インターネット回線速度が遅い事が原因の一つです。学習のインターネット環境として、ADSL相当以上のブロードバンド環境をご用意いただく事をお願いしていますが、ブロードバンドでも時間帯によっては回線が混み合って速度が落ちる事があります。その場合、時間をおいてアクセスしなおしてください。



■対処法2

ご利用のインターネット回線によっては、ファイアウォール、UTM、IDP、プロキシサーバなどのセキュリティが導入されている場合があります。

注意: 事務所や会社のネットワーク内で実行する場合は、必ず事前にネットワーク/システム管理者にご相談ください。

1. 以下のプロトコル開放、ポート開放、サーバ指定などのセキュリティポリシーの変更をしてください。

プロトコル: HTTP, HTTPS, RTMP
ポート番号: 80, 443, 1935
サーバ: jarea.informationstar.jp
fra.sswmt1.smartstream.ne.jp

2. プロバイダーのセキュリティオプション、セキュリティ機器、セキュリティシステムなどをご利用の場合、上記設定でも視聴できない場合があります。その場合には、セキュリティシステムの担当者に確認をしてください。

参考)

プロキシサーバ経由のRTMPトンネリングにおける問題

<http://www.adobe.com/jp/support/flashcom/ts/documents/1ccfec30.htm>

Ports and firewalls | Flash Media Server

<http://helpx.adobe.com/adobe-media-server/kb/ports-firewalls-flash-media-server.html>

Windowsファイアウォールでポートを開く

<http://windows.microsoft.com/ja-jp/windows/open-port-windows-firewall#1TC=windows-7>

Mac OS X : ポートとは

<http://support.apple.com/ja-jp/HT4634>

トラブル事例 ③「音が聞こえない」

対処法

- a. 音声出力機能付きのパソコンかどうか確認してください。
- b. パソコン側のボリュームコントロールを調節してください(図1)。
- c. スピーカー(外付け、モニター内蔵、ノートPC本体内蔵)、ヘッドフォン等のON/OFFスイッチとボリュームコントロールを確認してください。

